

Pomagamy ograniczyć koszty zużycia energii

Optymalizacja dobowego rozkładu zużycia w kontekście taryf i opłat

We help reduce cost of Energy consumption.

Optimization of the daily distribution of consumption in the context of tariffs and charges

Rosnące ceny energii elektrycznej mają coraz większy udział w kosztach prowadzenia biznesu. Czy wiemy, które procesy są najbardziej energochłonne? Czy możemy zmodyfikować ich kolejność lub porę realizacji, tak aby koszty energii były jak najniższe?

Do pozyskania wiedzy o tym potrzebujemy narzędzi umożliwiających analizę zużycia energii w przedsiębiorstwie, w tym jej wykorzystania w poszczególnych procesach. Znajomość „profilu zużycia” energii pozwoli to zużycie zoptymalizować i dzięki temu znacząco obniżyć koszty.

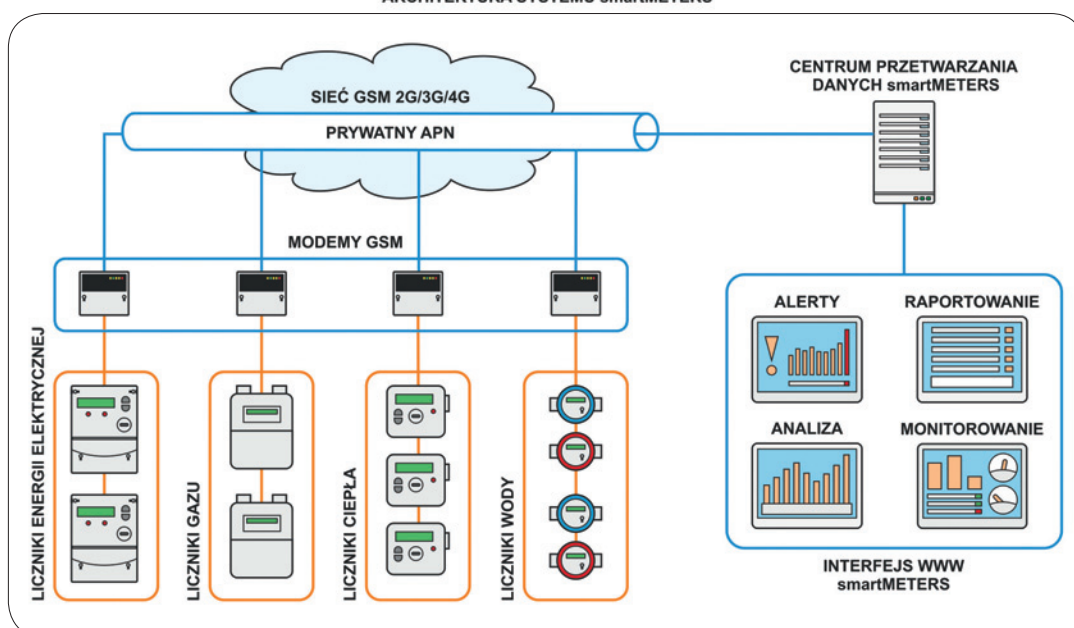
Jakiego narzędzia użyć do takiej analizy? Najlepiej systemu smartMETERS.

Prezentujemy system smartMETERS



System smartMETERS pozyskuje dane pomiarowe z liczników energii elektrycznej odbiorcy i umieszcza je w bazie danych na serwerach usługodawcy. Odbывается się to w sposób zdalny i zautomatyzowany, za pośrednictwem sieci komórkowej GSM.

ARCHITEKTURA SYSTEMU smartMETERS



Rys. 1.
Architektura systemu smartMETERS

Dane zebrane przez system i wygenerowane na ich podstawie raporty umożliwiają wprowadzenie modyfikacji w profilu zużycia energii, a dzięki temu obniżenie kosztów związanych z opłatą mocową – zarówno jeśli chodzi o opłatę związaną z wielkością zużycia energii, jak i z rozkładem zużycia w ciągu doby.

Dodatkowo, analiza zużycia energii biernej umożliwia zastosowanie w instalacji elektrycznej odpowiedniego układu kompensacji mocy biernej, aby znacząco ograniczyć jej koszt.

Dane pomiarowe, analizy i raporty dostępne są na stronie www, po zalogowaniu za pośrednictwem spersonalizowanego konta użytkownika.

Podstawowe funkcje systemu smartMETERS

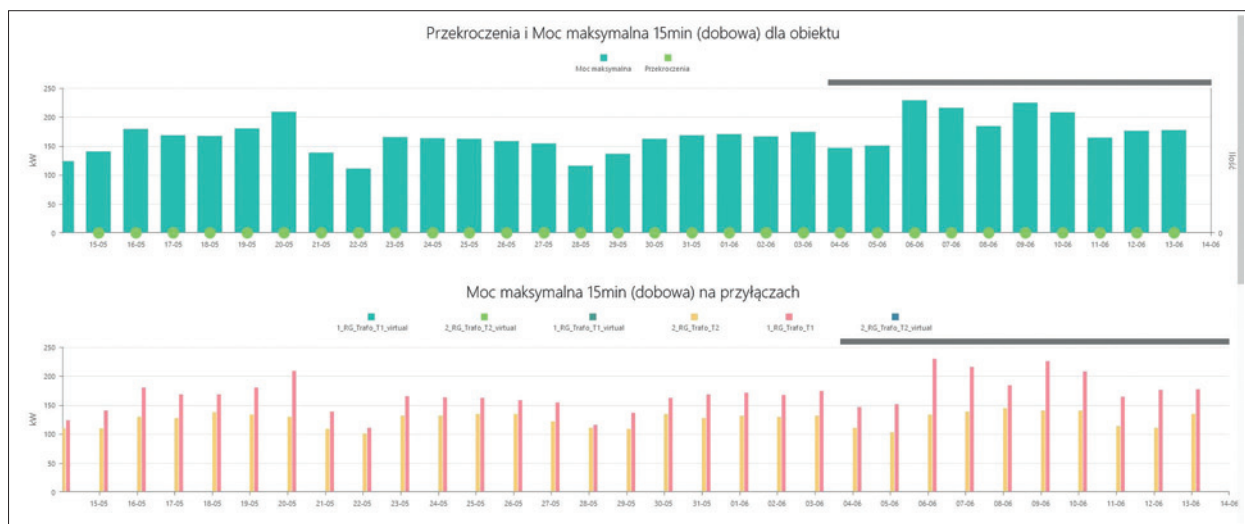
- monitorowanie poboru energii czynnej i biernej we wszystkich zainstalowanych punktach pomiarowych użytkownika,
- analiza profili zużycia energii czynnej i biernej,

- analiza pobieranej mocy w przypadku ogłoszenia konkretnego stopnia zasilania – pobór z dnia bieżącego wraz z prognozą zapotrzebowania do końca analizowanej doby,
- monitorowanie przekroczenia mocy umownej,
- generowanie alertów – np. po przekroczeniu mocy umownej, w wybranej formie, np. wiadomości e-mail,
- generowanie raportów według kryteriów zdefiniowanych przez użytkownika,
- możliwość definiowania limitów mocy dla poszczególnych punktów pomiarowych,
- obliczanie aktualnej wartości opłaty mocowej wraz z wielkością współczynnika k ,
- prezentacja danych rozliczeniowych za wskazany okres,
- eksport danych graficznych do plików png, jpeg, pdf, svg,
- eksport raportów do plików xls.

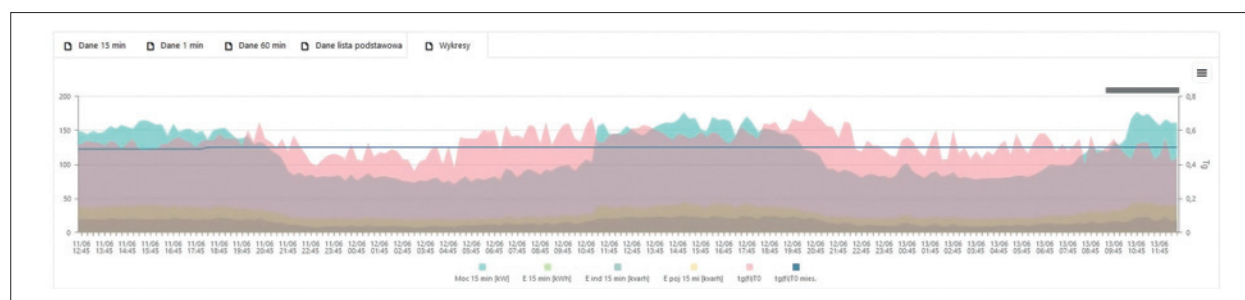
Więcej o smartMETERS:

www.andra.com.pl/smartmeters

e-mail: smartmeters@andra.com.pl



Rys. 2. Dobbwe moce maksymalne i przekroczenia mocy umownej



Rys. 3. Charakterystyka obciążenia obiektu – 15-minutowy pomiar mocy

